

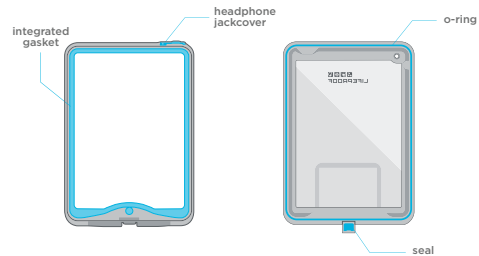


nüüd **FOR iPad Air**

OWNER'S MANUAL

EN / FR-CA

FOR MORE LANGUAGES GO TO
WWW.LIFEPROOF.COM



CHECK SEALS

Case back: make sure o-ring and seal are in place and free of dust, dirt, hair and debris

Case front: make sure integrated gasket and headphone jack cover are free of dust, dirt, hair and debris

If dirty: rinse in warm water and shake off

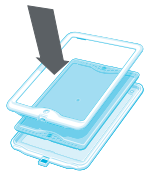
VÉRIFICATION DES SCEAUX

Arrière du boîtier : assurez-vous que le joint torique et le sceau sont place et exempts de poussière, saleté, cheveux et débris.

Avant du boîtier : assurez-vous que le joint d'étanchéité intégré et que le couvercle de la sortie de prise pour écouteurs sont exempts de poussière, saleté, cheveux et débris

Si sali : rincez à l'eau tiède et secouez

1



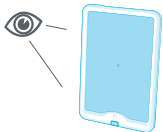
2



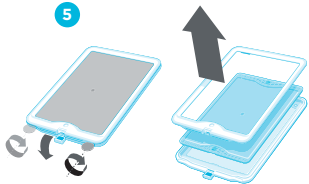
3



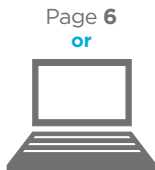
4



5



6



WATER TEST

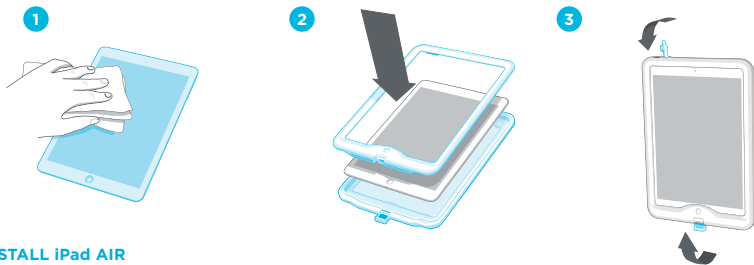
Your case has been water tested. But to make sure you assemble it correctly, you can use the included iPad Air test unit to do your own test.

1. Insert test unit into case back and snap on case front
2. Close charge port door and headphone jack cover
3. Submerge in water for 30 minutes
4. Remove, dry, and look inside for moisture
5. Open charge port door and use included removal tool or coin to separate case
6. If dry inside, go to Install iPad Air. If wet inside, visit www.lifeproof.com/support

TEST D'IMMERSION

Votre boîtier a subi un test d'immersion. Mais afin d'assurer qu'il a été assemblé correctement, vous pouvez utiliser l'unité de test iPad Air incluse pour effectuer votre propre test.

1. Insérez l'unité de test à l'endos du boîtier et fermez l'avant du boîtier
2. Fermez l'accès au port de chargement et le couvercle de la sortie de prise pour écouteurs
3. Immergez dans l'eau pendant 30 minutes
4. Retirez, asséchez et vérifiez si l'intérieur est humide
5. Ouvrez l'accès au port de chargement et utilisez l'outil fourni ou une pièce de monnaie pour ouvrir le boîtier
6. Si l'intérieur est sec, allez à Installation du iPad Air. Si l'intérieur est humide, visitez : www.lifeproof.com/support

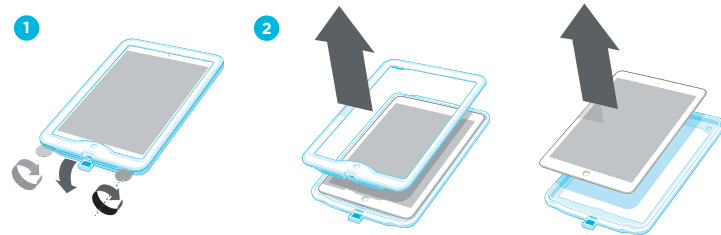


INSTALL iPad AIR

1. Remove any screen protectors and clean iPad with included cloth
2. Insert into case back and snap on case front
3. Close charge port door and headphone jack cover

INSTALLATION DU iPad AIR

1. Retirez toute pellicule protectrice et nettoyez l'iPad à l'aide du chiffon inclus
2. Insérez à l'endos du boîtier et fermez l'avant du boîtier
3. Fermez l'accès au port de chargement et le couvercle de la sortie de prise pour écouteurs



REMOVE iPad AIR

1. Open charge port door and use included removal tool or coin to separate case
2. Pull case apart and remove iPad mini

RETRAIT DU iPad AIR

1. Ouvrez l'accès au port de chargement et utilisez l'outil fourni ou une pièce de monnaie pour ouvrir le boîtier
2. Ouvrez le boîtier et retirez l'iPad Air

CARE AND MAINTENANCE

- Keep O-rings, covers, seals and/or gaskets clean
- Water test before planned water use and retest every three months
- Rinse with fresh water after exposure to soap, chlorine or seawater
- Backup your device's data regularly

After major impacts: Inspect for damage and ensure case, ports and covers are sealed. Redo water test before water use.

IMPORTANT NOTICE

Though all LifeProof Products are tested to meet stated claims, your device can still be damaged. It is your responsibility to take reasonable precautions regarding how you use your device. Expose your device to hazards at your own risk. **The LifeProof Product warranty only covers the LifeProof Product — it does not cover any non-LifeProof product or device, and does not provide warranty protection in all circumstances. Consult the LifeProof Product Warranty for full details.** For maximum protection, follow all instructions regarding your LifeProof Product, and never substitute or otherwise rely on a LifeProof Product instead of regular backups or device insurance.

DO NOT USE A DAMAGED LIFEPROOF PRODUCT FOR PROTECTION!

ACCESSORIES

To make your LifeProof device part of every adventure, equip your case with action-ready accessories — made by LifeProof, for LifeProof!

WARRANTY

All LifeProof products are backed by a 1-year Limited Warranty. Product warranty only covers the LifeProof Product — it does not cover any non-LifeProof product or device. Visit www.lifeproof.com/policies-and-warranties for more information.

LIFE SUPPORT

If you have questions or problems, contact LifeProof Support right away.
Please do not return your product to the retailer.

 support@lifeproof.com

 www.lifeproof.com/support

 1.888.533.0735 USA + Canada Toll Free

 +1.858.810.8300 Direct Dial + International

PRÉCAUTIONS + ENTRETIEN

- Veillez à ce que les joints toriques, les couvercles et/ou les joints d'étanchéité soient toujours propres
- Effectuez un test d'étanchéité à l'eau avant l'utilisation dans l'eau et répétez le test tous les trois mois
- Rincez à l'eau fraîche après chaque exposition au savon, au chlore ou à l'eau de mer
- Sauvegardez régulièrement les données de votre appareil.

Après un choc important, inspectez l'étui, les ports et le couvercle pour déceler tout dommage et vérifiez l'étanchéité. Effectuez à nouveau le test d'étanchéité avant d'exposer votre appareil à l'eau.

REMARQUE IMPORTANTE :

Bien que tous les produits LifeProof soient soumis à des tests rigoureux pour s'assurer qu'ils satisfont à tous les critères de qualité affichés, votre appareil peut toutefois subir des dommages. Il vous incombe de prendre les précautions nécessaires lorsque vous utilisez votre appareil. Lorsque vous exposez votre appareil à des risques, vous le faites à vos propres risques. **La garantie du produit LifeProof ne couvre que le produit LifeProof — elle ne couvre aucun produit ou appareil de marque autre que LifeProof, et n'offre aucune protection de garantie en toutes circonstances. Consultez la garantie sur les produits LifeProof pour connaître tous les détails.** Pour une protection maximale, suivez toutes les instructions concernant votre produit LifeProof, ne le substituez pas et ne vous en remettez pas à celui-ci en lieu et place de sauvegardes régulières ou d'assurances sur l'appareil.

N'UTILISEZ JAMAIS UN PRODUIT LIFEPROOF ENDOMMAGÉ EN GUISE DE PROTECTION!

ACCESSOIRES

Pour faire de votre appareil LifeProof le compagnon de toutes vos aventures, équipez votre étui d'accessoires prêts à l'emploi - conçus par LifeProof, pour LifeProof!

GARANTIE

Tous les produits LifeProof sont accompagnés d'une garantie limitée d'un an. La garantie du produit ne couvre que le produit LifeProof — elle ne couvre aucun produit ou appareil de marque autre que LifeProof. Visitez www.lifeproof.com/policies-and-warranties pour plus d'information.

MAINTIEN DES FONCTIONS VITALES

Si vous avez des questions ou des problèmes, contactez immédiatement le soutien LifeProof. **Veillez ne pas retourner le produit au détaillant.**

 support@lifeproof.com

 www.lifeproof.com/support

 Numéro sans frais au Canada et aux États-Unis : [1.888.533.0735](tel:18885330735)

 Appels directs et internationaux : [+1.858.810.8300](tel:+18588108300)



SHARE YOUR LIFEPROOF STORIES HERE